



SPRINGFIELD

ARNHEM

*On-Arnheems
wonen in
Arnhem*

Stads en stoer,
groen en gezellig,
duurzaam en dynamisch



De stad is je thuis, de natuur lonkt. In Springfield woon je er middenin. Hier komt het beste van twee werelden op uitzonderlijke wijze samen. Met Arnhem aan je voeten en de Veluwe tot aan je voordeur.

INHOUD

Springfield			
<i>The best of both worlds</i>		06	
Zomaar een dag in Springfield		10	
Locatiekaart		11	
Hotspots		12	
Van toen naar nu			
<i>Een nieuwe toekomst aan een van Arnhems oudste lanen</i>		14	
Een onbeschrijflijke woonbeleving		16	
Springfield in Vogelvlucht			
<i>Uit welke gebouwen bestaat Springfield</i>		18	
Dit maakt Springfield anders dan anders		20	
Landschapsarchitecten Buro Harro aan het woord		22	
Situatietekening Springfield		26	
Architect Jan Poolen aan het woord		28	
WONEN IN SPRINGFIELD			
THE VIEW appartementen		36	
<i>Verdiepingslagen The View</i>		38	
<i>Type A Tweekamerappartement</i>		42	
<i>Type B Tweekamerappartementen</i>		46	
<i>Type C Driekamerappartementen</i>		50	
<i>Type F Driekamerappartementen</i>		54	
<i>Type G Top Penthouses</i>		58	
<i>Type H2 Setback Penthouses</i>		62	
THE AVENUE appartementen		66	
<i>Verdiepingslagen The Avenue</i>		68	
<i>Type I Tweekamerappartementen</i>		72	
<i>Type J Driekamerappartementen</i>		76	
<i>Type N Driekamerappartementen</i>		80	
<i>Type O Penthouse</i>		84	
<i>Type P Penthouse</i>		88	
THE CITY stadswoningen		92	
<i>Verdiepingslagen The City</i>		94	
<i>Royale hoekwoning Type 1</i>		98	
<i>Tussenwoningen</i>		104	
Vraag het onze makelaars			110
Daarom kies je voor nieuwbouw			
<i>De voordelen van een frisse, nieuwe start</i>			112
Jouw stappenplan naar Springfield			114
Colofon			118

*The best of
both worlds*

SPRINGFIELD ARNHEM

Arnhem en de Veluwe horen bij elkaar. In Springfield komen ze samen. Het landschap staat centraal met daarin bijzondere architectuur die opgaat in het groen. Op deze plek met een rijke geschiedenis bouwen we aan het stadse wonen van de toekomst.

Springfield ligt op een van die zeldzame plekken in Arnhem waar stad en landschap elkaar raken. Aan de Velperweg woon je dicht bij het centrum, de winkels, de horeca en het culturele leven van Arnhem. Toch is de natuur nooit ver weg met parken, lanen en de Veluwe om de hoek. Alles is dichtbij. Het is juist die combinatie die Springfield zo bijzonder en uitzonderlijk aantrekkelijk maakt.

Het plan is ontworpen als een glooiend woonlandschap met stedelijke allure. De gebouwen staan niet los in het groen, maar vormen er samen één geheel mee. Paden, hoogteverschillen, bomen en beplanting geven het gebied een natuurlijke vanzelfsprekendheid. Zo ontstaat een woonplek met karakter. Stads en stoer aan de ene kant, Veluwse rust en ruimte aan de andere. En precies tussen die twee werelden kom jij straks thuis.



Flaneer langs de Rijn, pak het pontje naar het strand, drink een biertje op de Korenmarkt, dineer in de Zeven Straatjes of hang een middag lang lui in een van de vele stadsparken.

ARNHEM, WAT EEN STAD!

Arnhem heeft alles wat het leven in de grote stad zo aantrekkelijk maakt. Een bruisend stadscentrum, prachtige parken en een breed aanbod aan culturele instellingen, musea en theaters. Maar ook de beste restaurants, gezellige cafés en de leukste winkels. Pak de fiets en volg je weg over de Velperweg, door de Steenstraat, langs Muis Sacrum, door het Lauwerspark richting de Markt en beleef de hoofdstad van Gelderland in al zijn facetten. 'Het Haagje van het Oosten' is een stad waar je echt alle kanten uit kunt.



SPRINGFIELD

ARNHEM



De drukte van de stad ontvluchten of gewoon even lekker naar buiten om je hoofd leeg te maken? Stap je voordeur uit en je staat vrijwel direct midden in de natuur.

DE VELUWE ALS JE ACHTERTUIN

De plek waar Springfield verrijst is veel groener dan je misschien denkt. De locatie bevindt zich namelijk tussen drie landschappen in: de Veluwe Stuwwallen, de Rivierzone en het Polderlandschap. Daartussen ontwikkelde de stad Arnhem zich. Een parkrijke stad, waar de groene uitlopers van de Veluwe tot ver in de stad reiken. Neem Park Angerenstein of Park Klarenbeek; je loopt er zo naartoe. Maar ook de Veluwezoom met zijn ongerepte natuur is vlakbij.

Zomaar een dag in Springfield

Stel je voor: je wordt wakker in Springfield. De stad ligt om de hoek, maar je dag begint in de wijk. Koffie in Klarendal, even langs de winkel, een potje tennis bij ALTB en 's avonds eten of cabaret vlakbij. Dit is Arnhem op loopafstand, maar dan net iets eigenzinniger.

LEKKER IN DE BUURT

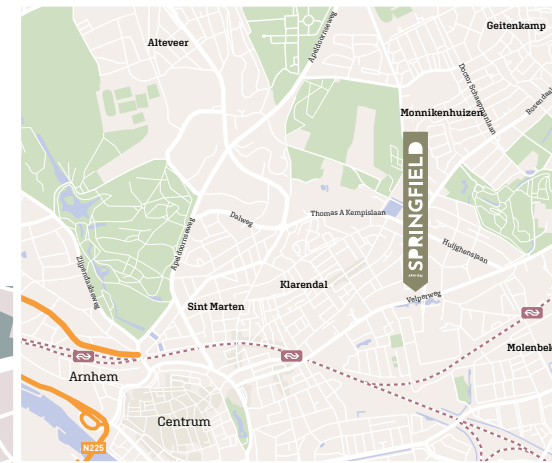
Je loopt de deur uit richting Klarendal. Eerst koffie of een lunch bij Caspar, later misschien een glas op het terras. Onderweg pak je iets lekkers bij Pickle de Winkel of struin je door het Modekwartier, waar ateliers, winkels en horeca elkaar afwisselen. Alles voelt dichtbij, lokaal en net even anders.

EVEN SPORTEN, DAN TAFELEN

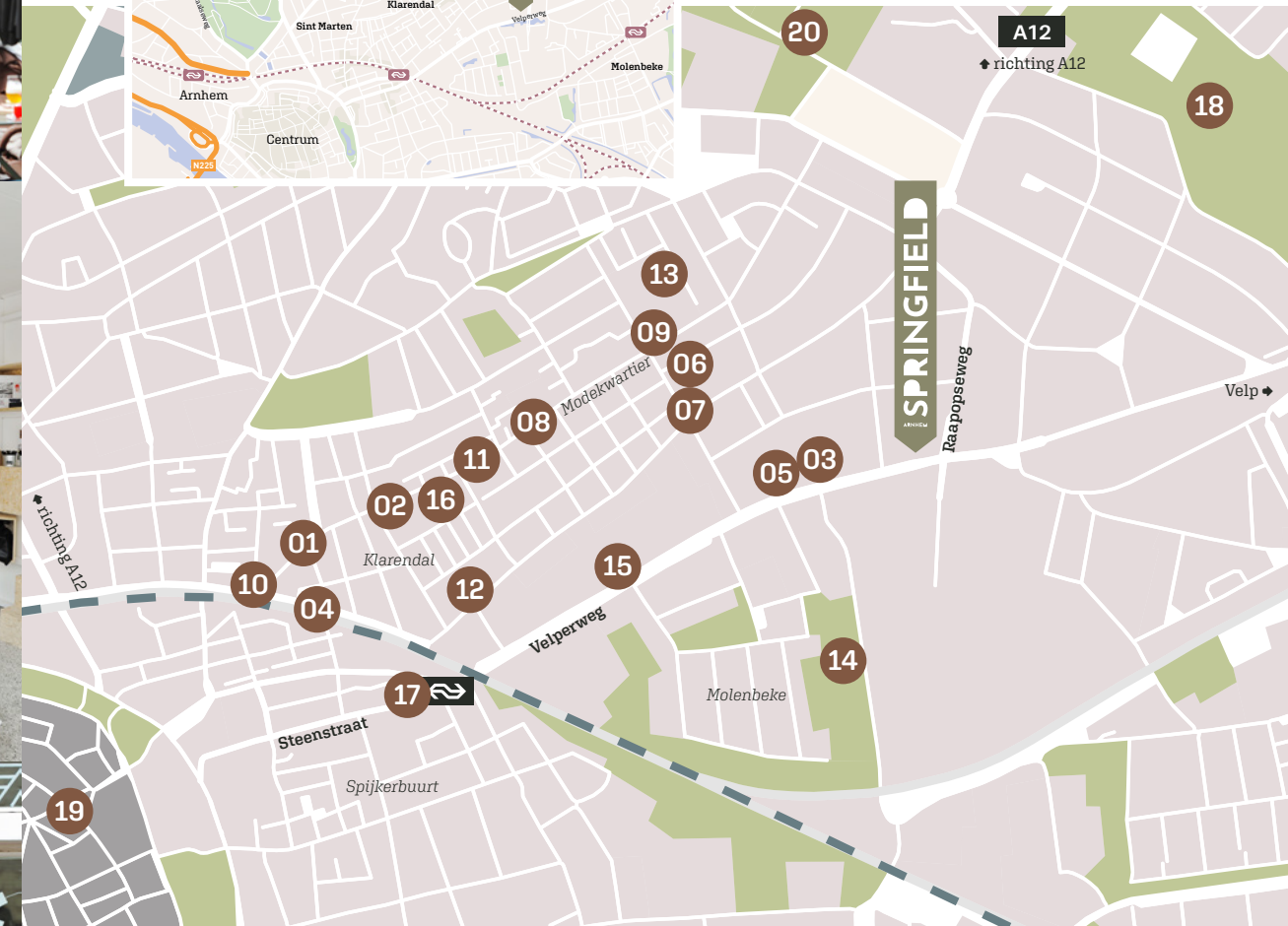
Aan het eind van de middag spreek je af bij Holy Padel. Niet zomaar een sporthal, maar padelbanen in een oude kerk. Daarna snel langs Albert Heijn bij buurman High Park of juist door naar Loca, Zuijders of Goed Proeven. Koken kan morgen ook nog wel een keer.

WAT EEN AVOND

De avond belooft veel goeds. Een voorstelling in het Posttheater, een drankje bij het Arnhems Boekencafé, of nog even buurten bij Sugar Hill. Je vrienden zitten er al. In Springfield woon je niet alleen dicht bij voorzieningen. Je woont hier in een wijk met karakter, smaak en energie om je heen.



Locatiekaart



- 01. Pickle de winkel | 02. Arnhems boekcafé | 03. The Gym Society Arnhem |
- 04. Restaurant Caspar | 05. Supermarkt | 06. Holy Padel | 07. Restaurant Loca |
- 08. Modekwartier Arnhem | 09. Restaurant/Café Sugar Hill | 10. Restaurant Goed Proeven |
- 11. Café Zuijders | 12. Posttheater | 13. Huis van Puck | 14. ALTB tennispark |
- 15. Wijnmuseum | 16. The Barberstation | 17. Station Velperpoort | 18. Park Angerenstein |
- 19. Arnhem centrum | 20. Park Klarenbeek



Het goede leven in Springfield

SPORT OP LOOPAFSTAND

Na je werk nog even los? Dat kan dichtbij. Bij Holy Padel speel je in een oude kerk, bij ALTB sla je een balletje op de tennisbaan en bij The Gym Society train je naast de deur bij buurman High Park. Sporten op loopafstand. Dat is pas lekker wonen in de stad.



BOODSCHAPPEN MET SMAAK

Voor de dagelijkse boodschappen zit je goed. De Albert Heijn bij High Park is om de hoek. Iets verderop, in de Steenstraat, vind je juist de extra's: vers brood, kaas, delicatessen en iets lekkers voor vanavond. Zo voelt boodschappen doen net wat minder als boodschappen doen. Best fijn toch?

CREATIEF RONDJE MODEKWARTIER

Het Modekwartier geeft je buurt zijn eigen gezicht. Hier vind je geen dertien-in-een-dozijn winkels, maar ateliers, ontwerpers, kleine horeca en makers met lef. Je loopt erheen voor mode, design, koffie of gewoon een rondje inspiratie. Precies die creatieve Arnhemse energie maakt wonen bij Springfield extra eigen en levendig.



SPECIAALZAKEN MET KARAKTER

Springfield ligt in een buurt waar je nog verrassingen vindt. Pickle de Winkel is zo'n adres: eigenwijs, duurzaam en vol smaak. Ook het Kaaskwartier past in dat rijtje, met kaas, wijn, bier en delicatessen. Dit zijn geen snelle stopplekken, maar winkels waar je graag even blijft hangen voor iets bijzonders.



CULTUUR OM DE HOEK

Voor cultuur hoef je niet naar de binnenstad. Het Posttheater brengt cabaret dichtbij, terwijl het Arnheems Boekencafé Libertas koffie, speciaalbier en tweedehands boeken combineert. Klein van schaal, groot in sfeer. Zulke plekken maken de wijk persoonlijk. Je woont hier tussen mensen, verhalen en avonden die zomaar ontstaan.



UIT ETEN IN DE BUURT

Eten en drinken kan in de buurt echt overal. Caspar voelt als een moderne huiskamer, Loca kookt met flair en bij Goed Proeven schuif je aan voor een volle avond tafelen. Tel daar Sugar Hill en Zuijders bij op en je hebt keuze genoeg, ook zonder fiets richting de binnenstad.

Van toen naar nu

EEN NIEUWE TOEKOMST AAN EEN VAN ARNHEMS OUDSTE LANEN

De Arnhemse Velperweg kent een rijke geschiedenis. Hier woonden ooit de notabelen van de stad en strekten fraaie landgoederen zich uit tot de Veluwe. Met de bouw van nieuwe wijken kwam ook de bedrijvigheid. Imposante kantoorgebouwen en fabrieken bepaalden het straatbeeld en wonen werd steeds meer werken. Springfield laat oude tijden herleven. Met lichtvoetige architectuur, mooie zichtlijnen, in het oog springende hoogteverschillen, een geweldig uitzicht en passend bij de bebouwing in de directe omgeving.

*Velperweg, één van
Arnhems oudste straten*

*Een woonbeleving
die met niets te
vergelijken valt.*

In Springfield wordt wonen bijzonder comfortabel. Luxe, groen, ruimte en sfeer komen samen in een woonomgeving die klaar is voor de toekomst. De woningen zijn energiezuinig, de buitenruimte is zorgvuldig ontworpen en de auto verdwijnt zoveel mogelijk uit beeld. Zo woon je straks stads, groen en opvallend ontspannen.



VOLOP WOONVARIATIE

Springfield komt op de plek waar ooit het Novartis hoofdkantoor gevestigd was. Tegenover het al getransformeerde AKZO-gebouw en naast het voormalige Postbank-kantoor. Springfield wordt anders. Geen transformatie of renovatie, maar complete nieuwbouw. Een fraai ensemble van verschillende woongebouwen, met appartementen in uiteenlopende groottes en een aantal ruime stadsvilla's. Koop en huur, compact of juist riant. Jij kiest!

EEN BIJZONDER WOONLANDSCHAP

In Springfield is volop aandacht voor het groen dat zo kenmerkend is voor befaamde Arnhemse parken, buitenplaatsen en landgoederen. Deze uitlopers van de Veluwezoom brengen we weer terug naar de Velperweg. Met daarin gebouwen die opgaan in een nieuw woonlandschap. Vanuit je voordeur in Springfield stap je straks direct de natuur in. Met uitzicht over de stad en omringd door Veluws groen.



EEN FRAAIE FAMILIE

Springfield bestaat uit vier woongebouwen met elk een eigen naam en karakter. *The View* rijst straks het hoogst op, *The Avenue* ligt kleinschaliger aan de Velperweg, *The City* bestaat uit twaalf ruime stadswoningen en *The Park* voegt huurappartementen toe aan de mix. Samen vormen ze een fraaie architectonische familie, met woningen voor starters, senioren, doorstromers, gezinnen, stellen en alleenstaanden. Juist die variatie maakt Springfield straks een levendig nieuw stukje Arnhem.

The View

41 koopappartementen

The Avenue

33 koopappartementen
1 commerciële ruimte

The Park

37 huurappartementen

The City

12 stadswoningen



Springfield wordt meer dan een bijzondere woonplek. Je woont hier in het groen, met plekken om te relaxen en te ontmoeten. Er komt ruimte voor een publieke functie en auto's verdwijnen zoveel mogelijk uit het zicht. En helemaal mooi; je appartement of stadswoning is uiterst duurzaam en helemaal klaar voor een energiezuinige toekomst. Het zijn deze extra's die het leven straks net zo comfortabel maken als de ligging bijzonder is.

*Dit maakt
Springfield anders
dan anders*

GOED BEREIKBAAR, SLIM GEPARKEERD

Met de fiets ben je snel in de stad en station Velperpoort ligt vlakbij. Ook met de auto zit je goed, met een snelle verbinding naar Velperbroek, de A12 en de regio. Parkeren gebeurt uit het zicht onder de gebouwen. Zo blijft het maai-veld vrij voor groen, wandelroutes en verblijfskwaliteit. Treinen naar Amsterdam en Utrecht gaan om het kwartier en vanaf Arnhem vertrekt de ICE trein naar Duitsland.



DUURZAAM WONEN, DAGELIJKS GENIETEN

Groen, biodiversiteit en klimaatbestendigheid krijgen veel aandacht. Denk aan waterinfiltratie, energiezuinige woningen en beplanting die bijdraagt aan een prettig microklimaat. Ook aan praktische zaken is gedacht, zoals pakketpost, goede fietsenstallingen en ruimte voor een publieke functie in The Avenue. Misschien horeca, sport of iets anders dat Springfield én de buurt extra leven geeft.

*Groen, biodiversiteit en
klimaatbestendigheid
krijgen veel aandacht.*

**Landschapsarchitecten
Harro en Roel van
Buro Harro:**

“Een glooiend landschap, dwars door het plan heen.”



In Springfield komen straks veel woningen op een relatief compacte plek. Toch wordt het geen hard versteend woongebied. Landschapsarchitecten Harro de Jong en Roel Winder van Buro Harro vertellen hoe hoogteverschil, bomen, routes en beplanting zorgen voor een nieuw stuk stad met verrassend veel groen. “Alsof je in een landschap woont, aan een van de oudste lanen van Arnhem.”



Harro de Jong



Roel Winder

Kijken naar wat er al is

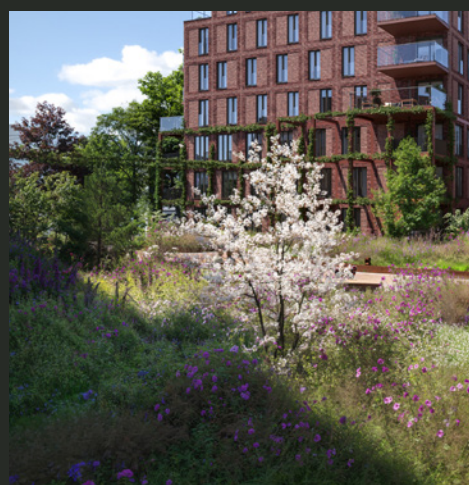
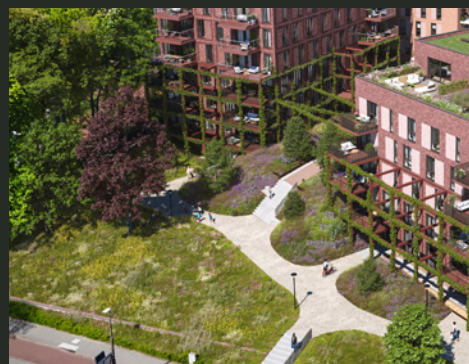
Voor Harro en Roel begon het ontwerp niet met de vraag hoeveel groen er nog tussen de gebouwen paste. Het begon met kijken naar de plek zelf. Naar de Velperweg, de bestaande villa, de grote bomen, de oude muurtjes en het hoogteverschil in het terrein.

“Je ziet hier nog heel duidelijk de link met het verleden”, vertelt Harro. “Vanaf het centrum van Arnhem ging de stad vroeger langzaam over in buitengebied. Dat is inmiddels natuurlijk stedelijk gebied

geworden, maar langs de Velperweg voel je die oude parkachtige laan nog steeds. Met villa's, grote bomen en groene voortuinen. Dat wilden we bewaren." Daarom zijn de nieuwe gebouwen niet strak tegen de weg gezet. Ze schuiven terug, zodat er aan de Velperweg ruimte blijft voor bestaand groen, zicht en lucht. Ook de muurtjes in de buurt speelden een rol. "Die zie je hier op veel plekken terug", zegt Roel. "Dat is echt iets van deze plek. Daarom behouden we bestaande muurtjes waar dat kan en voegen we nieuwe toe waar dat logisch is. Zo sluit Springfield niet alleen aan op de Velperweg, maar ook op de wijk erachter."

Hoogteverschil als kracht

Springfield ligt op een terrein met ongeveer vijf meter hoogteverschil. Dat kun je oplossen met harde randen, trappen en keerwanden. Of je maakt er juist de kwaliteit van het plan van. Buro Harro koos voor dat laatste. "In Arnhem zijn we gewend aan hoogteverschillen", zegt Harro. "Maar vaak worden ze vooral technisch opgelost. Hier wilden we het hoogteverschil juist gebruiken. Het landschap gloeit straks door het hele terrein heen." Onder een groot deel van het gebied ligt straks een parkeervoorziening. Daaroverheen loopt het landschap door. Alsof het altijd zo is geweest. "Eigenlijk duwen we de garage in de stuwwal", zegt Harro.



"En daarna trekken we het landschap er weer overheen. Daardoor haal je de auto uit beeld en krijg je daar groen en verblijfskwaliteit voor terug." Roel vult aan: "Soms loop je dus op een dek boven de parkeergarage, maar dat ervaar je straks niet zo. De bedoeling is dat het voelt als één glooiend landschap. Met paden, trappen, bomen, beplanting en plekken waar je even blijft hangen. Juist dat contrast maakt Springfield bijzonder. Je zit echt in de stad. Met stevige gebouwen om je heen. Tegelijkertijd loop je door een landschap dat zacht, groen en natuurlijk aanvoelt."

Een route door het groen

Springfield wordt geen afgesloten binnentuin voor bewoners alleen. "Er loopt straks gewoon een looproute doorheen, onder meer richting de bushalte aan de Velperweg", zegt Harro. "Dat maakt het onderdeel van de buurt en daardoor krijgt het plan beweging. Bewoners komen elkaar tegen, buurtbewoners lopen erdoorheen en tussen de gebouwen ontstaat een klein plein waar routes samenkomen. "Op die plekken krijg je ontmoeting", zegt Roel. "Daar maken we ruimte voor een zitplek en speelgelegenheid." Ook de trappartij doet mee. Die verbindt hoog en laag, maar wordt ook een plek om even te zitten. "Op het zuiden, met zicht op wat er langskomt", zegt Harro. "En plekken waar beweging en ontmoeting vanzelf ontstaan." Het groen versterkt dat gevoel.

Tussen de gebouwen komen vaste planten, heesters, kleine bomen en klimplanten tegen de gevels. "We willen soorten gebruiken die echt waarde hebben voor insecten, vogels en andere dieren", zegt Roel. "En groen dat het hele jaar iets doet." Zo krijgt Springfield niet alleen meer beplanting, maar ook meer leven.

Een levendig stuk Arnhem

Wat straks ontstaat, is een woongebied met veel woningen, maar niet met het gevoel van een volgebouwd terrein. De auto verdwijnt grotendeels uit beeld. Het landschap loopt door. Routes maken het gebied open. Trappen, bomen, hagen, bloemrijk grasland, klimplanten en vaste planten brengen het groen tot aan de voordeur. "Je woont hier echt stedelijk, Maar wel midden in een landschap dat gloeit, dat leeft, dat voor kinderen leuk is en waar ook buurtbewoners doorheen lopen. Dat maakt Springfield tot een levendige plek waar stad en landschap samenkomen."

Het beste van twee werelden

Juist die twee werelden, stedelijk en groen, typeren de kracht van Springfield. Het wordt geen hofje dat zich afsluit van de stad. En ook geen stevig woonblok met toevallig wat planten eromheen. Het wordt een plek waar Arnhem voelbaar blijft. In de hoogte, de stenen, de routes en het groen dat straks langs de gebouwen omhoog groeit.

Situatietekening



Architect Jan Poolen van ZEEP architects and urban designers:

“In Springfield brengen we verschillende werelden bij elkaar”

Architect Jan Poolen van ZEEP architects and urban designers is al jaren bij Springfield betrokken. De eerste schetsen zagen er compleet anders uit, met dansende gebouwen die los in het landschap stonden. Inmiddels ligt er een nieuw ontwerp met vier bouwblokken in een zorgvuldig ontworpen landschap. “Voor mij gaat Springfield over woonkwaliteit, groene kwaliteit en het bij elkaar brengen van verschillende werelden.”



The City



The View



The Avenue

Een plek opnieuw verbinden

Voor ZEEP begon Springfield met een brede vraag. Wat kan deze plek worden? En hoe sluit een nieuw woonplan aan op de omgeving? “We hebben eerst gekeken of transformatie van het bestaande gebouw mogelijk was. We leven in een tijd waarin je eerst kijkt wat je hebt en hoe je dat kunt gebruiken. Dat moet ook. Alleen konden we met de bestaande gebouwen niet de woonkwaliteit maken die hier nodig was. Daarom werd gekozen voor nieuwbouw. Daarbij ging het vanaf het begin om meer dan woningen toevoegen. Vroeger lagen aan de Velperweg landgoederen en villa’s. Daarachter de tuinstad rond de Raapopseweg. De vraag was: hoe breng je die gebieden weer meer

bij elkaar? En hoe geef je deze plek een groene woonkwaliteit? Die werelden komen in Springfield samen. De statige Velperweg, de buurt achter het plan, het hoogteverschil, de bestaande bomen, de villa en de nieuwe gebouwen. Je kijkt naar wat er al is en van daaruit probeer je een plan te maken dat op meerdere manieren logisch voelt.”

Een ensemble in het groen

“Het plan bestaat uit vier gebouwen rond een groen binnengebied. Elk gebouw reageert op zijn eigen plek. Aan de Velperweg mag de bebouwing steviger zijn. Richting de Dr. J.C. Hartogslaan en de Raapopseweg sluit de schaal meer aan op de woningen en portiekgebouwen in de buurt.

We hebben heel goed gekeken naar de schaal en de context om ons heen. Er staan hier nu eenmaal ook hogere gebouwen. Tegelijk sluit het blok achterin meer aan bij de portiekwoningen en reageert de bebouwing aan de Raapopseweg weer op de laagbouw daar. Zo hebben we aansluiting gezocht in hoogtes en in de manier waarop de gebouwen samen een ensemble vormen.



De gebouwen staan weliswaar los van elkaar, maar vormen samen een herkenbare woonomgeving in het groen. Vanuit de Velperweg naar achteren verandert de schaal. Je voelt dat het plan meebeweegt met de omgeving.”

Het landschap als vertrekpunt

“In Springfield zit ongeveer 5,5 meter hoogteverschil. Dat is een grote kwaliteit van de plek. Het hoogteverschil kun je benutten om parkeren onder te brengen en tegelijk een oplopend groen landschap te maken. Je zou kunnen zeggen: een nieuw landgoed. Niet letterlijk, maar de referentie naar de oude landgoederen aan de Velperweg is er wel.” Vanaf het begin werd daarom intensief samengewerkt met Buro Harro. Architectuur en landschap moesten hier één verhaal worden. Een woonlandschap waarin wonen, verblijven, routes, groen, de villa, de bestaande bomen en de nieuwe gebouwen elkaar versterken. “Dit plan kan niet zonder die samenhang. We beïnvloeden elkaar, geven opmerkingen op elkaars plannen en komen zo steeds verder. Dat is ontzettend fijn samenwerken.”

Een ensemble van roodtinten

Ook in materiaal en kleur zoekt ZEEP naar verbinding met de omgeving. “We hebben gekozen voor een toon en kleur in materiaal. Een ensemble van roodtinten, oranje-rood en bruinrood. Baksteen speelt daarin een belangrijke rol.



De opdrachtgever wilde ook graag baksteen. Die keuze geeft de vier gebouwen samenhang. We proberen in verbanden, tonen en details een familie te maken. Het blijven gebouwen van nu, maar ze zoeken wel relatie met wat er omheen staat. Vooral de entrees krijgen veel aandacht. Daar begint eigenlijk direct de relatie met het landschap. Ik maak entrees altijd zorgvuldig. Je komt aan, je belt aan, je gaat naar binnen. Dat moment moet kloppen. De gebouwen moeten fijnzinnig zijn, mooi gedetailleerd en goed gemaakt.”

Gebouwen als onderdeel van het landschap

Bij de hogere gebouwen introduceert ZEEP een frame waarin balkons hangen. Dat frame geeft de gebouwen schaal en verzacht de overgang naar het landschap. “Als je een gebouw van bijna veertig meter maakt en dat staat in een groen gebied, dan moet je iets doen om het dichterbij de mens te brengen. Door dat frame te maken, met balkons erin en begroeiing eraan, ontstaat een schaal die dichterbij het landschap en bij de mens zit. Daarmee krijgt het landschap ook hoogte.

Het blijft aanwezig op maaiveld, in het binnengebied en langs de gevels. Het groen krijgt ook een verticale dimensie. Het gaat tegen de gevels op. Dat vind ik belangrijk. Zo worden de gebouwen onderdeel van het landschap zelf.”

Groenstedelijke kwaliteit

Voor Jan draait Springfield uiteindelijk om groenstedelijke woonkwaliteit. Om gebouwen die het landschap ondersteunen en een landschap dat de gebouwen sterker maakt. Dat begint bij de opzet van het plan, maar zit ook in de woningen zelf. Er is veel variatie in soorten en groottes. De gebouwen zijn alzijdig ontworpen, waardoor er rondom gewoond wordt en iedere woning op een eigen manier

profiteert van licht, uitzicht, groen en buitenruimte. Ook de plattegronden zijn daarop afgestemd, met grote terrassen die de relatie met het landschap versterken. “Het gaat om een nieuw te maken landschap waarin de verblijfskwaliteit groot is. De Velperweg, de oude bomen, de villa, het hoogteverschil, de wijk erachter en de nieuwe gebouwen komen samen in één plan dat hier helemaal op zijn plek is. We maken het verleden niet opnieuw, maar we maken wel iets dat dichterbij de goede kwaliteiten die hier ooit waren. Groen en stedelijk. Zorgvuldig en stevig. Met vier gebouwen die samen een woonlandschap vormen waar je niet alleen woont, maar ook graag thuis komt.”



**Bekijk het
hele plan op
de website!**

The View

*Wonen met een uitzicht
dat nooit vervelt.
Wat een luxe.*





Vooraanzicht



Achteraanzicht



Situatie

THE VIEW 41 appartementen met uitzicht

*Wonen met de stad
als uitzicht en het groen
aan je voeten.*

Licht, lucht en uitzicht geven The View zijn bijzondere karakter. Hier woon je op niveau terwijl de stad aan je voeten ligt.

The View is er voor wie graag ruim kijkt. Vanuit de appartementen beleef je Arnhem van bovenaf, met de stad aan de ene kant en het groen van Springfield aan de andere. De fijne buitenruimtes verlengen je woonkamer naar buiten. Voor koffie in de ochtendzon, een glas in de avond of gewoon dat vrije gevoel van leven op niveau.

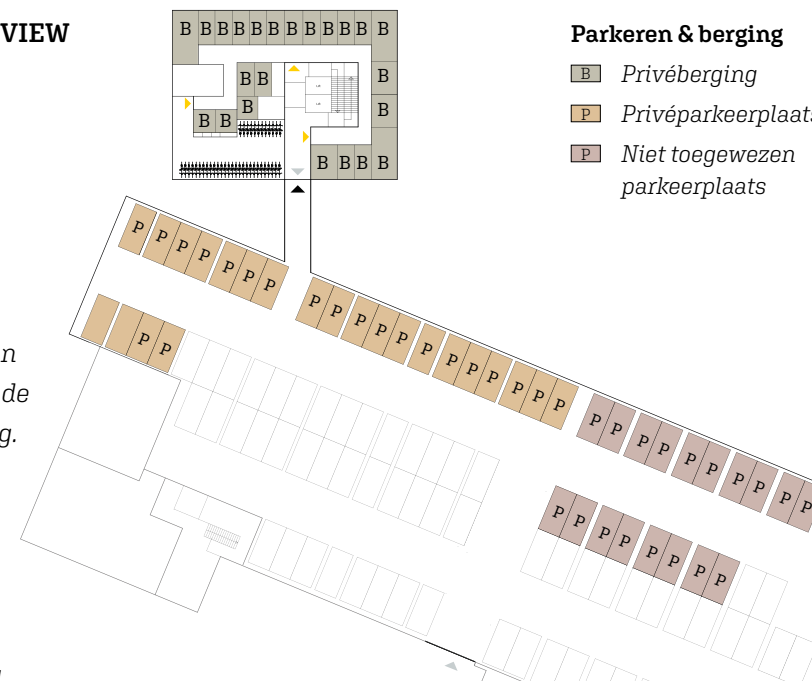
SOUTERRAIN THE VIEW

In het souterrain bevinden zich de fietsenbergingen, privé-bergingen en parkeerplaatsen.

Vanuit het souterrain bereik je eenvoudig de entree van je woning.

Entree

- ▶ Woongebouw
- ▶ Parkeergarage
- ▶ Individuele berging

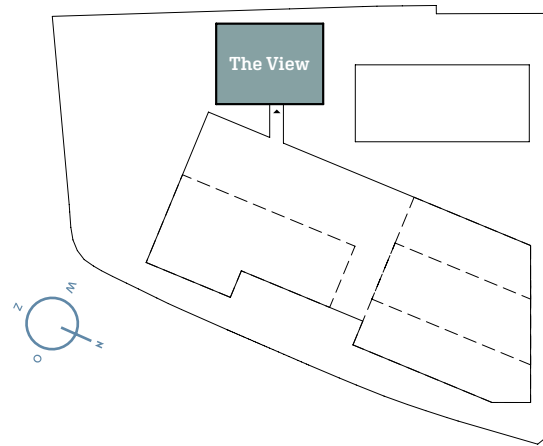


Parkeren & berging

- B Privéberging
- P Privéparkeerplaats
- P Niet toegewezen parkeerplaats

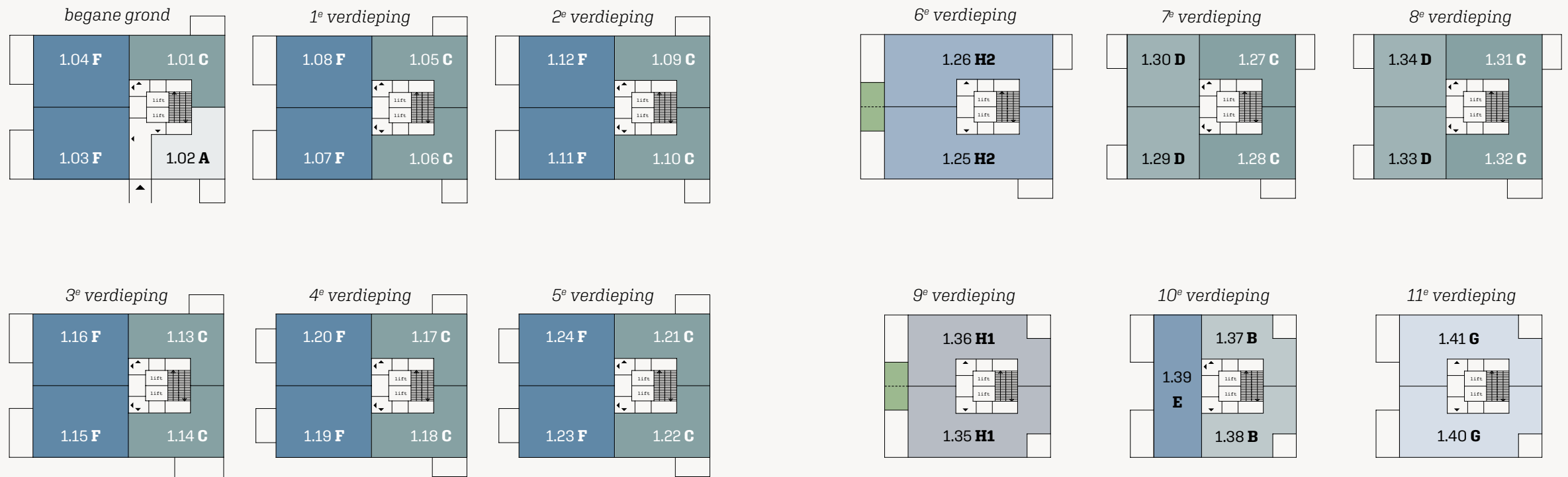
THE VIEW
VERDIEPINGSLAGEN

Een overzicht met alle appartementen en types per verdieping. Op de volgende pagina's worden enkele types van The View uitgelicht. De plattegronden zijn niet op schaal.



LEGENDA

- **Type A:** 1x *Tweekamerapp.* ca. 55 m²
- **Type B:** 2x *Tweekamerapp.* ca. 64 m²
- **Type C:** 15x *Driekamerapp.* ca. 72 m²
- **Type D:** 4x *Driekamerapp.* ca. 74 m²
- **Type E:** 1x *Driekamerapp.* ca. 95 m²
- **Type F:** 12x *Driekamerapp.* ca. 100 m²
- **Type G:** 2x *Top Penthouse* ca. 110 m²
- **Type H1:** 2x *Setback Penthouse* ca. 110 m²
- **Type H2:** 2x *Setback Penthouse* ca. 146 m²



*Compact wonen, maar dan
met een verrassend vrij gevoel.
Licht, lucht en ruimte precies
waar je ze wilt.*



TYPE A

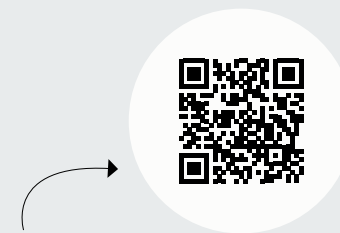
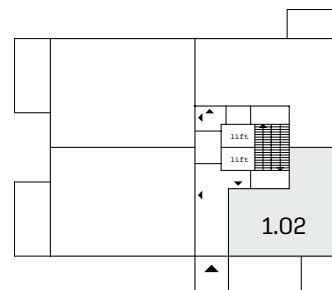
Tweekamerappartement

Bouwnummer:

1.02

Specificaties

- 1 appartement
- Verdieping: begane grond
- Woonoppervlak: ca. 55 m²
- Buitenruimte: ca. 8 m²
- Zeer energiezuinig
- 1 ruime slaapkamer
- Badkamer en separaat toilet
- Woonkamer met open keuken
- Terras met uitzicht op het park
- Gezamenlijke fietsenberging en zwerfplek in parkeergarage



Bekijk alle types en plattegronden op de website



*Waar het licht binnenvalt,
komt de ruimte tot leven.*





TYPE B

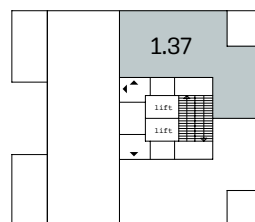
Tweekamerappartement

Bouwnummer:

1.37 en 1.38

Specificaties

- 2 appartementen
- Verdieping: 10^e verdieping
- Woonoppervlak: ca. 64 m²
- Buitenruimte: ca. 7 m²
- Zeer energiezuinig
- 1 ruime slaapkamer
- Badkamer en separaat toilet
- Woonkamer met open keuken
- Balkon met vrij uitzicht over het groen en de wijk
- Gezamenlijke fietsenberging en zwerfplek in parkeergarage



Bekijk alle types
en plattegronden
op de website!



Getoonde plattegrond is bnr 1.37.

Bouwnummer 1.38 is gespiegeld ten opzichte van deze plattegrond.

*Jouw stijl weerspiegelt
je karakter.*





TYPE C

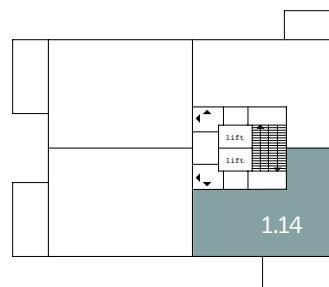
Driekamerappartement

Bouwnummers:

1.01, 1.05, 1.06, 1.09, 1.10, 1.13, 1.14, 1.17, 1.18, 1.21, 1.22, 1.27, 1.28, 1.31 en 1.32

Specificaties

- 15 appartementen
- Verdiepingen: begane grond t/m 8^e verdieping
- Woonoppervlak: ca. 72 m²
- Buitenruimte: ca. 8/9 m² (bnr 1.14 ca. 17m²)
- Zeer energiezuinig
- 2 ruime slaapkamers
- Royale badkamer en separaat toilet
- Woonkamer met open keuken
- Balkon met vrij uitzicht over het groen en de wijk
- Gezamenlijke fietsenberging en zwerfplek in parkeergarage



Bekijk alle types en plattegronden op de website!

Bouwnummer 1.14 heeft een extra royaal balkon!



Getoonde plattegrond is bnr 1.14. Bouwnummers 1.01, 1.05, 1.09, 1.13, 1.17, 1.21, 1.27 en 1.31 zijn gespiegeld ten opzichte van deze plattegrond.



Deel je living in zoals jij dat wilt. Een grote loungebank, een gezellige eethoek, de ruimte is geweldig.



TYPE F

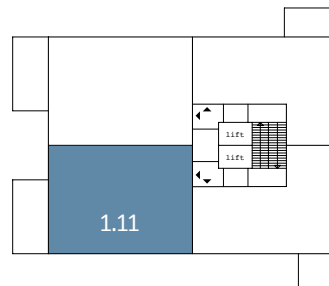
Driekamerappartement

Bouwnummers:

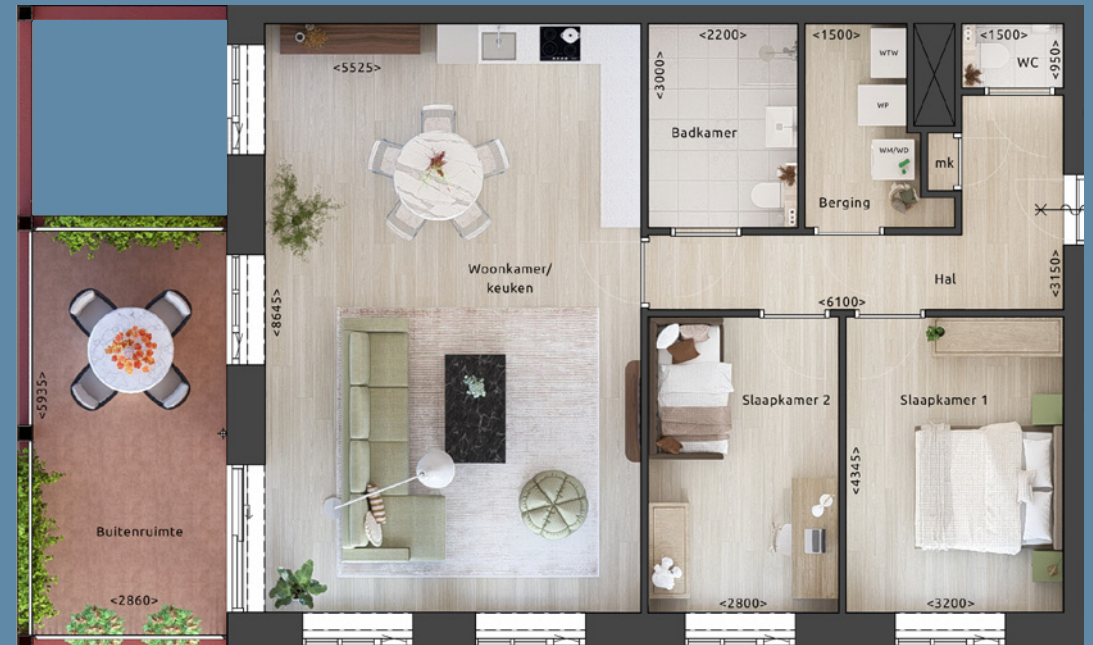
1.03, 1.04, 1.07, 1.08, 1.11, 1.12, 1.15, 1.16, 1.19, 1.20, 1.23 en 1.24

Specificaties

- 12 appartementen
- Verdiepingen: begane grond t/m 5^e verdieping
- Woonoppervlak: ca. 100 m²
- Buitenruimte: ca. 17 m² (bnr. 1.19, 1.20, 1.23 en 1.24: 10m²)
- Zeer energiezuinig
- 2 ruime slaapkamers
- Royale badkamer en separaat toilet
- Woonkamer met open keuken
- Balkon met vrij uitzicht over de Velperweg
- Eigen parkeerplek en berging in souterrain



Bekijk de types D en E op de website!



Getoonde plattegrond is bnr 1.11 en niet op schaal.

Bouwnummers 1.04, 1.08, 1.12, 1.16, 1.20, en 1.24 zijn gespiegeld ten opzichte van deze plattegrond.

*Buiten lonkt de drukte van
de stad, binnen is het warm,
sfeervol en gezellig.*





TYPE G

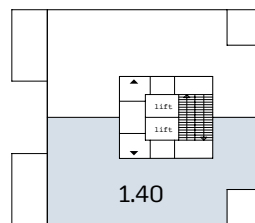
The Top Penthouses (vierkamerappartement)

Bouwnummers:

1.40 en 1.41

Specificaties

- 2 appartementen
- Verdiepingen: 11^e verdieping (Top)
- Woonoppervlak: ca. 110 m²
- Buitenruimte: voorzijde ca. 15 m² en achterzijde ca. 7 m²
- Zeer energiezuinig
- 3 royale slaapkamers
- Royale badkamer en separaat toilet
- Lichte ruime woonkamer met leefkeuken voorzien van veel daglicht
- Balkon met vrij uitzicht over het groen en de wijk
- Eigen parkeerplek en berging



Bekijk alle types en plattegronden op de website!

Getoonde plattegrond is bnr 1.40 en niet op schaal. Bnr 1.41 is gespiegeld ten opzichte van deze plattegrond.

De plattegrond is gekanteld ten opzichte van de verdiepingslaag.

*Speervolle lichtinval, volop
leefruimte, eindeloos veel
woonplezier.*





Bekijk de plattegronden van de andere setback penthouses op de website!

TYPE H2

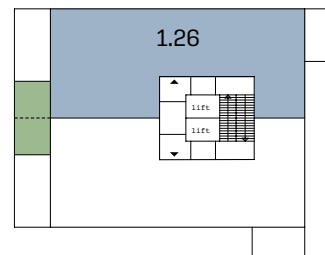
The Setback Penthouses (vierkamerappartement)

Bouwnummers:

1.25 en 1.26

Specificaties

- 2 appartementen
- Verdieping: 6^e verdieping (setback)
- Woonoppervlak: ca. 146 m²
- Buitenruimtes: voorzijde ca. 22 m² en achterzijde ca. 9 m²
- Zeer energiezuinig
- 3 royale slaapkamers waarvan 1 met walk-trough closet
- 2 royale badkamers en een separaat toilet
- Lichte woonkamer met royale leefkeuken met ruimte voor een kookeiland
- Balkon aan de voorzijde met vrij uitzicht over de Velperweg en aan de achterzijde met uitkijk over het groen en de wijk
- Eigen parkeerplek en berging in souterrain



De plattegrond is gekanteld ten opzichte van de verdieping slaag

De getoonde plattegrond is van bnr 1.26 en niet op schaal. Bouwnummer 1.25 is gespiegeld ten opzichte van deze plattegrond.

The Avenue

*Stads wonen aan
een van de oudste
straten van Arnhem.*





Vooraanzicht



Achteraanzicht



Situatie

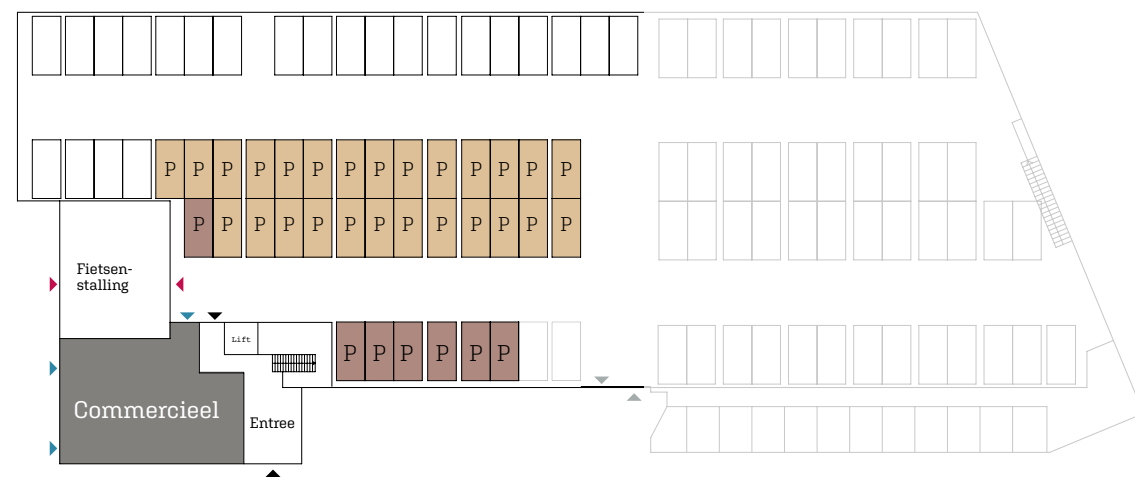
THE AVENUE 33 appartementen aan de Velperweg

*Wonen op een plek
met geschiedenis,
zicht en beweging.*

The Avenue brengt stadse dynamiek en groen genieten mooi samen. Hier woon je levendig én zorgeloos tegelijk.

The Avenue dankt zijn naam aan het oude adres van Novartis: Velperweg 1. Precies daar, op de hoek van de Velperweg en Raapopseweg, krijgt dit gebouw een nieuwe toekomst. Je woont hier lekker stads met het groene hart van Springfield achter je.

SOUTERRAIN THE AVENUE



Entree

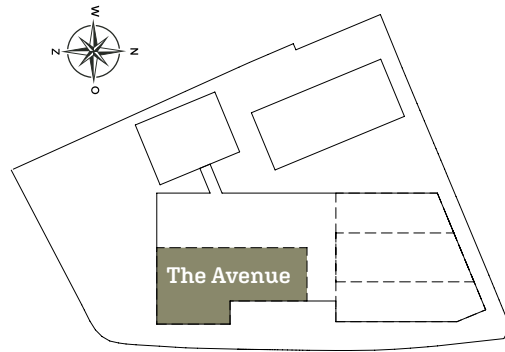
- ▶ Woongebouw
- ▶ Commerciële ruimte
- ▶ Parkeergarage
- ▶ Fietsenstalling

Parkeren

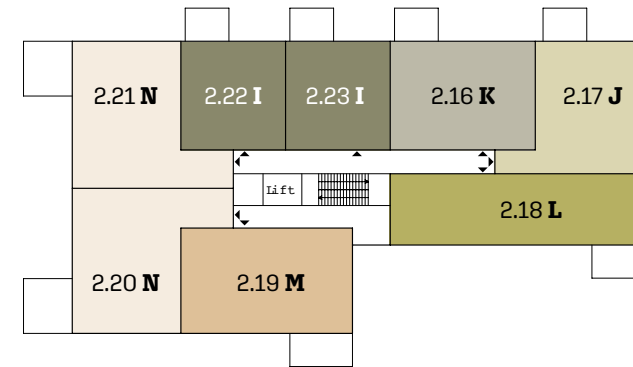
- ▶ Privéparkeerplaats
- ▶ Niet toegewezen parkeerplaats

THE AVENUE
VERDIEPINGSLAGEN

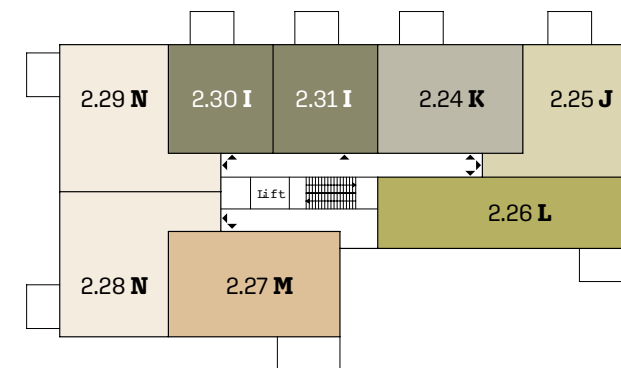
Een overzicht met alle appartementen en types per verdieping. Op de volgende pagina's worden enkele types van The Avenue uitgelicht. De plattegronden zijn niet op schaal.



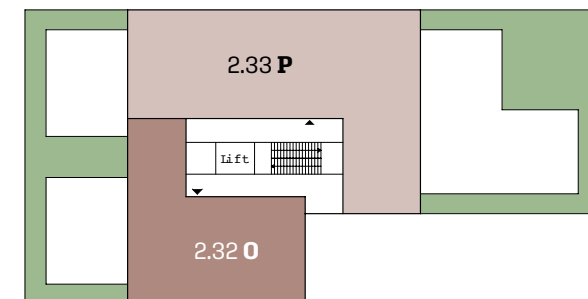
2^e verdieping



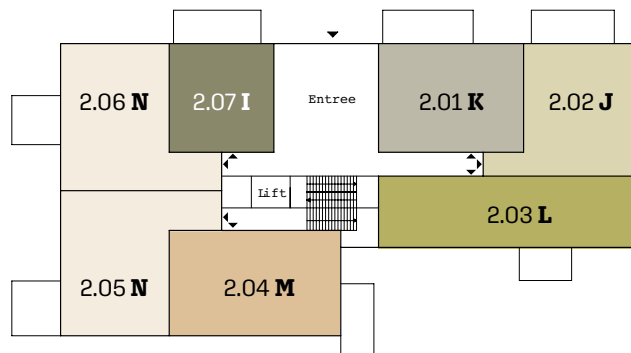
3^e verdieping



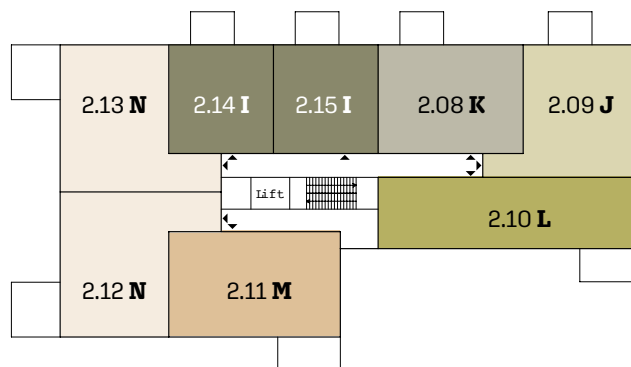
4^e verdieping



begane grond



1^e verdieping



LEGENDA

- **Type I:** 7x
Tweekamerapp. ca. 56 m²
- **Type J:** 4x
Driekamerapp. ca. 76 m²
- **Type K:** 4x
Driekamerapp. ca. 77 m²
- **Type L:** 4x
Driekamerapp. ca. 85 m²
- **Type M:** 4x
Driekamerapp. ca. 87 m²
- **Type N:** 8x
Driekamerapp. ca. 87/88 m²
- **Type O:** 1x
Penthouse ca. 110 m²
- **Type P:** 1x
Penthouse ca. 190 m²

*Kies de interieurstijl die bij
jou past. Van uitgesproken
Hotel Chique tot ingetogen
Scandinavisch.*





Bekijk alle types
en plattegronden
op de website!

TYPE I

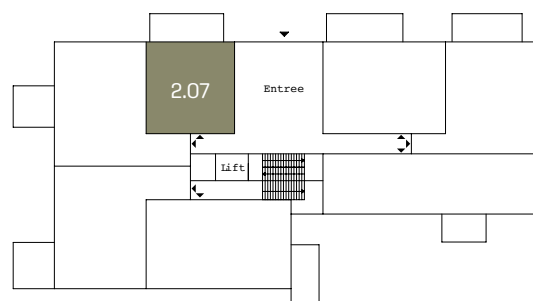
Tweekamerappartement

Bouwnummers:

2.07, 2.14, 2.15, 2.22, 2.23, 2.30 en 2.31

Specificaties

- 7 appartementen
- Verdiepingen: begane grond t/m 3^e verdieping
- Woonoppervlak: ca. 56 m²
- Buitenruimte: bnr 2.07 ca. 17 m² overige bnrs ca. 8 m² (positie balkon verschilt per bnr)
- Zeer energiezuinig
- 1 slaapkamer
- Badkamer en een separaat toilet
- Woonkamer met open keuken
- Balkon met vrij uitzicht over het groen
- Gezamenlijke fietsenstalling en zwerfplek in de parkeergarage



Getoonde plattegrond is bnr 2.07 met terras van ca. 17 m²
op de begane grond.

Een rustige ligging, uitzicht op het groene binnenterrein en grote raampartijen zorgen voor een lichte en comfortabele woonomgeving.





TYPE J

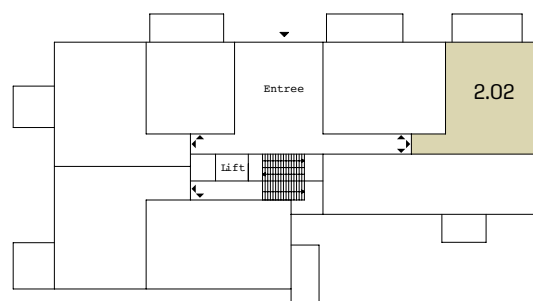
Driekamerappartement

Bouwnummers:

2.02, 2.09, 2.17 en 2.25

Specificaties

- 4 appartementen
- Verdiepingen: begane grond t/m 3^e verdieping
- Woonoppervlak: ca. 76 m²
- Buitenruimte: bnr 2.02 ca. 16 m² overige bnrs ca. 8 m² (positie balkon verschilt per bnr)
- Zeer energiezuinig
- 2 slaapkamers
- Badkamer en een separaat toilet
- Woonkamer met open keuken
- Balkon met vrij uitzicht over het groen en de wijk
- Gezamenlijke fietsenstalling en eigen parkeerplek in parkeergarage



Bekijk alle plattegronden per verdieping op de website!



Getoonde plattegrond is bnr 2.02 met terras van ca. 16 m² op de begane grond

*Begin je dag binnen, aan de
eettafel in de open keuken, of
juist buiten, op je terras met
uitzicht.*





Bekijk alle overige plattegronden op de website!

TYPE N

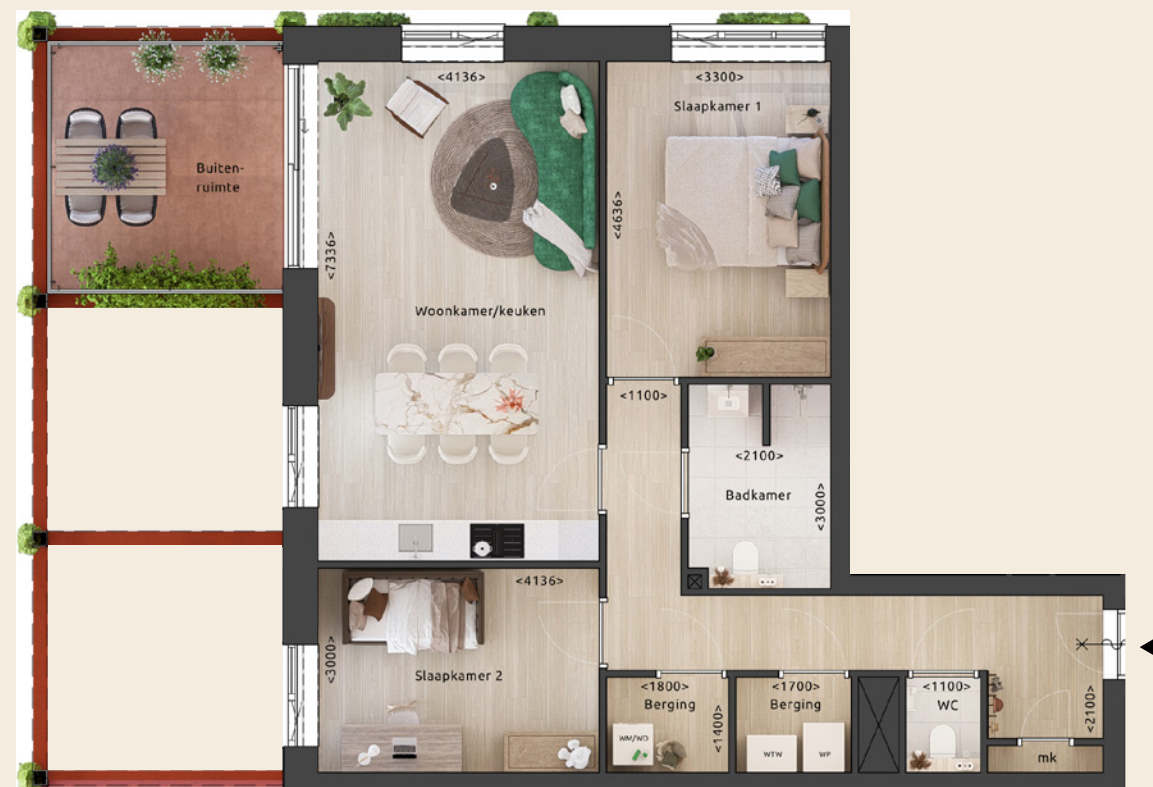
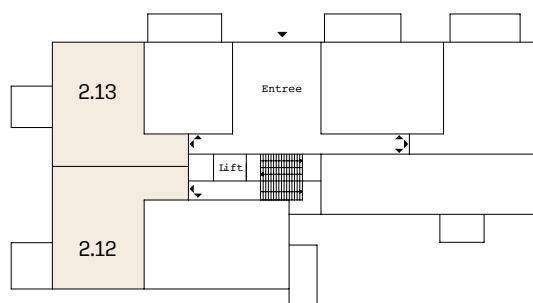
Driekamerappartement

Bouwnummers:

2.05, 2.06, 2.12, 2.13, 2.20, 2.21, 2.28 en 2.29

Specificaties

- 8 appartementen
- Verdiepingen: begane grond t/m 3^e verdieping
- Woonoppervlak: ca. 87/88 m²
- Buitenruimte: ca. 8 m² t/m ca. 12 m²
- Zeer energiezuinig
- 2 slaapkamers
- Badkamer en separaat toilet
- Woonkamer met open keuken
- Balkon met vrij uitzicht over de Velperweg of over het park
- Gezamenlijke fietsenstalling en eigen parkeerplek in de parkeergarage



Getoonde plattegrond is bnr 2.13 en niet op schaal.

Bnr 2.05, 2.12, 2.20 en 2.28 zijn gespiegeld ten opzichte van deze plattegrond.

*De speelse indeling van je appartement
maakt een feestje van het inrichten
van je leefruimte.*





TYPE 0

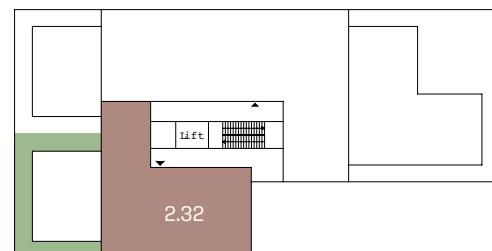
Penthouse (driekamerappartement)

Bouwnummer:

2.32

Specificaties

- Penthouse
- Verdiepingen: 4^e verdieping
- Woonoppervlak: ca. 110 m²
- Dakterras: ca. 47m²
- Zeer energiezuinig
- 2 ruime slaapkamers
- Royale badkamer en separaat toilet
- Royale living met mogelijkheid voor een ruime L keuken met gezellig barretje
- Dakterras met vrij uitzicht over de wijk
- Gezamenlijke fietsenstalling en eigen parkeerplek in parkeergarage



*Bekijk alle types
en plattegronden
op de website!*

Getoonde plattegrond is penthouse bnr 2.32 met groot dakterras aan de voorzijde van ca. 47 m².

De plattegrond is niet op schaal

*Waar de ochtendzon je
begroet en de dag in alle
rust begint.*





TYPE P

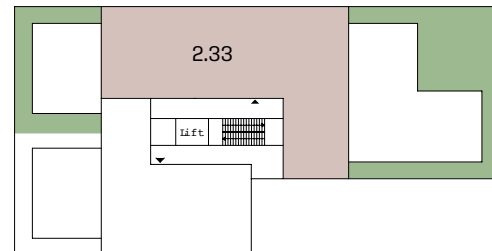
Penthouse (vierkamerappartement)

Bouwnummer:

2.33

Specificaties

- Penthouse
- Verdieping: 4^e verdieping
- Woonoppervlak: ca. 190 m²
- Dakterras voorzijde: ca. 47 m² en achterzijde: ca. 107 m²
- Zeer energiezuinig
- 3 ruime slaapkamers
- Walk-in closet of extra bergruimte, grenzend aan hoofdslaapkamer
- 2 royale badkamers en separaat toilet
- Sfeervolle leefruimte waar wonen en koken naadloos samenkomen
- Dakterras met vrij uitzicht over de Velperweg en over het groen en de wijk
- Gezamenlijke fietsenstalling en eigen parkeerplek in parkeergarage



Getoonde plattegrond van bnr 2.33 is gekanteld ten opzichte van de verdiepingslaag. De plattegrond is niet op schaal.



Een penthouse met twee royale dakterrassen!

The City

*Jouw royale stadswoning
aan het park en midden in
de stad!*





Achteraanzicht

De tuinen worden compleet aangelegd met o.a. bestrating, zitelement, poort en erfafscheidingen



Vooraanzicht



Situatie

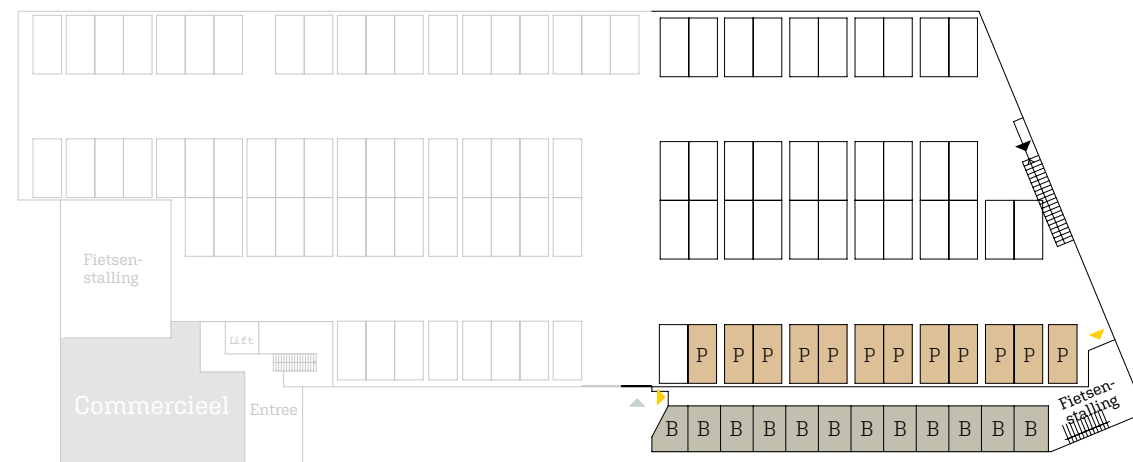
THE CITY 12 stadswoningen aan het park

*Royaal wonen met tuin,
terras en groen om
je heen.*

De stad en het groen komen tot aan je voordeur in The City. Ook gezinnen vinden hier het beste van twee werelden.

The City bestaat uit twaalf ruime stadswoningen aan het groen. Je hebt een eigen tuin, soms een dakterras en direct contact met het landschap van Springfield. Genoeg plek voor lange avonden buiten, spelende kinderen of vrienden aan tafel. Hier woon je in alle vrijheid, met de stad om de hoek en het groen tot aan je voordeur.

SOUTERRAIN THE CITY



Onder de stadswoningen bevinden zich de ondergrondse parkeervoorzieningen, fietsenstalling en individuele bergingen.

Entree

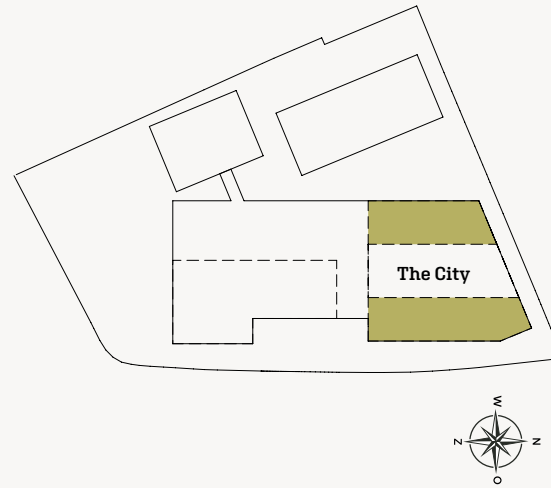
- ▶ Woningen
- ▶ Parkeergarage
- ▶ Berging en fietsenstalling

Parkeren

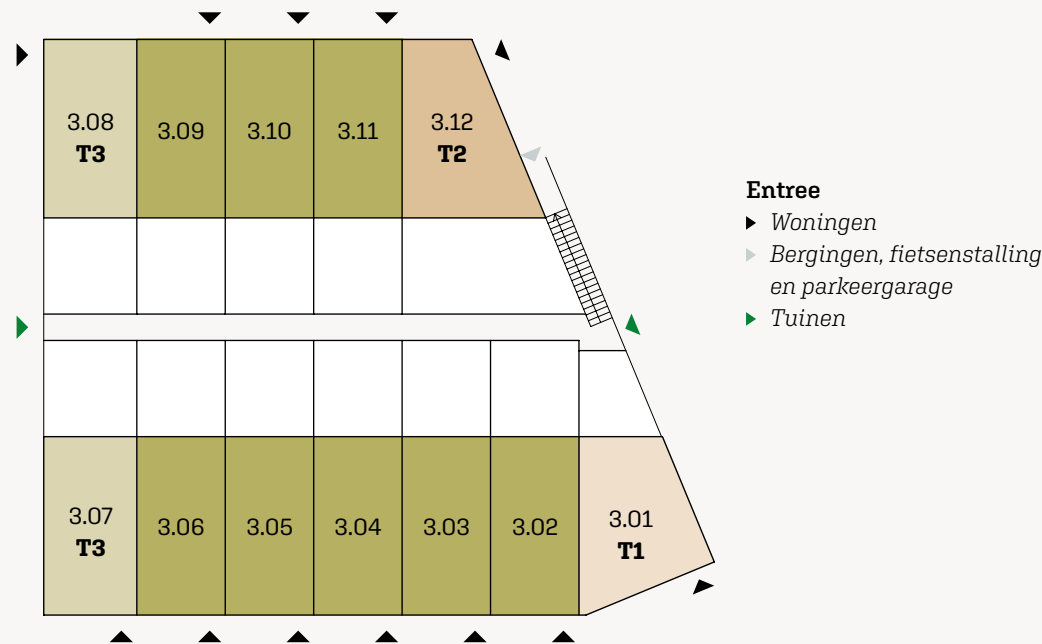
- P Privéparkeerplaats
- B Privéberging

THE CITY
VERDIEPINGSLAGEN

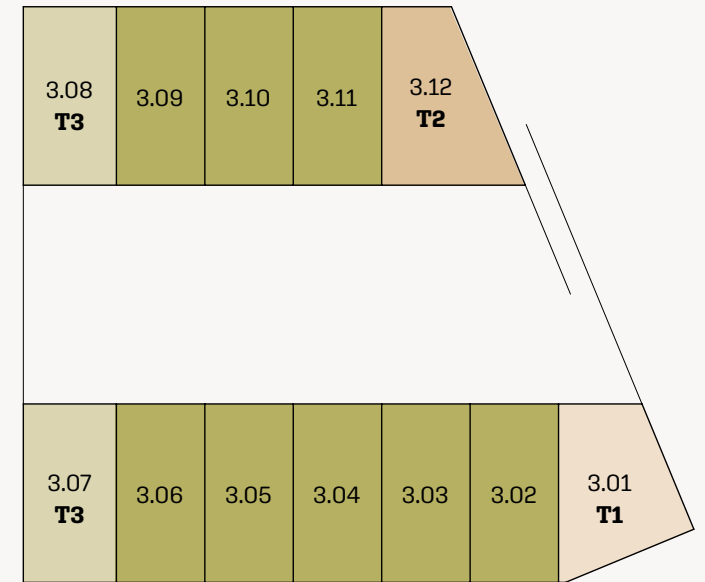
Een overzicht met alle woningen en types per verdieping. Op de volgende pagina's wordt er een hoek- en tussenwoning van The City uitgelicht. De plattegronden zijn niet op schaal.



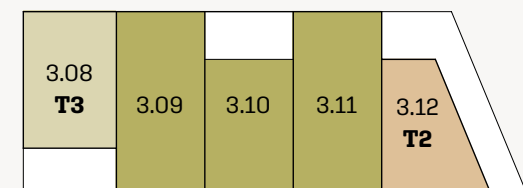
begane grond



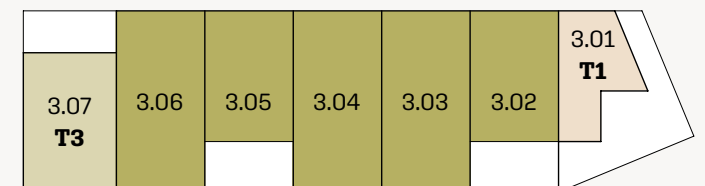
1^o verdieping



2^o verdieping



De rijwoningen bnr 3.02, 3.05, 3.10 en hoekwoningen 3.01, 3.07, 3.08 en 3.12 hebben een dakterras op de 2^o verdieping



LEGENDA

- **Royale hoekwoning type 1:** 1 stadswoning ca. 147 m²
- **Royale hoekwoning type 2:** 1 stadswoning ca. 167 m²
- **Hoekwoning type 3:** 2 stadswoningen ca. 157 m²
- **Tussenwoning + variatie:** 8 stadswoningen ca. 156 m² of ca. 172 m²

*Volop leefruimte maakt van
je stadswoning een echt
familiehuis.*





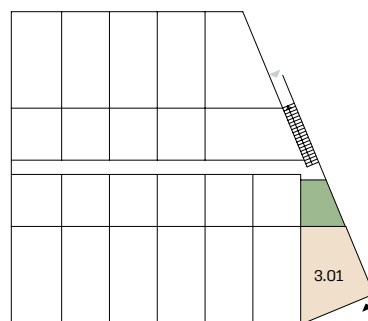
ROYALE HOEKWONING

Type 1

Bouwnummer:
3.01

Specificaties

- Woonoppervlak: ca. 147 m²
- Tuin: ca. 22 m² en dakterras: ca. 31 m²
- Zeer energiezuinig
- 3 ruime slaapkamers
- Royale badkamer en separaat toilet
- Heerlijke woonkamer met zeer royale leefkeuken voor lange avonden aan tafel
- Tuin op het westen, dakterras op het noordoosten
- Gezamenlijke fietsenstalling en eigen berging en parkeerplek in parkeergarage



Begane grond



Bekijk alle stadswoningen en plattegronden op de website!



1^e verdieping



*Bekijk alle
stadswoningen en
plattegronden op
de website!*

2^e verdieping



*Het ruime dakterras vormt een heerlijke
verlenging van de woonruimte*



*Een huis met een tuin, ideaal voor
actieve gezinnen die houden van
het fijne buitenleven.*





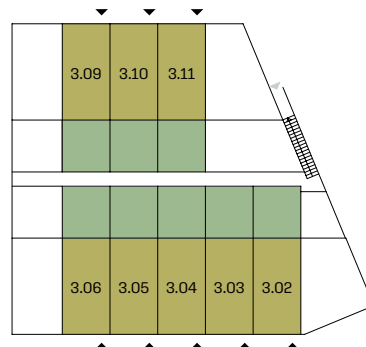
TUSSENWONINGEN

Bouwnummers:

3.02 t/m 3.06 en 3.09 t/m 3.11

Specificaties

- Woonoppervlak: ca. 156m² met 14m² dakterras of ca. 172 m² zonder dakterras
- Tuin: 35 m² en dakterras: ca. 14 m²
- Zeer energiezuinig
- 4 royale slaapkamers
- Royale badkamer en separaat toilet
- Tuingerichte woonkamer met keuken aan de voorzijde
- Tuin en of evt. dakterras op het oosten of westen
- Gezamenlijke fietsenstalling en eigen berging en parkeerplek in parkeergarage



Begane grond



Getoonde plattegrond is bnr 3.05. Bnr 3.02 heeft dezelfde indeling. Bnr 3.10 is gespiegeld ten opzichte van deze plattegrond.



Bekijk alle stadswoningen en plattegronden op de website!

1^e verdieping

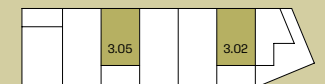
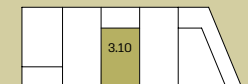


Getoonde plattegrond is bnr 3.05.

2^e verdieping



Getoonde plattegrond is bnr 3.05 met dakterras waar je uitkijkt over de levendige omgeving van de Raapopseweg.



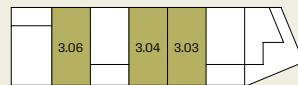
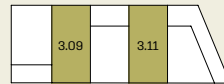
VARIATIE TUSSENWONING

2^e verdieping



Hier geniet je van het hotelgevoel thuis. Een zeer royale slaapkamer met een walk-trough closet en privé gym!

Plattegrond van rijwoning bnr 3.03 waarbij de 2^e verdieping een volledige woonlaag betreft zonder dakterras. Hetzelfde geldt voor bnr 3.04, 3.06, 3.09 en 3.11.



**Meer weten over
Springfield? Vraag het
onze makelaars Joris
en Annette**

*De makelaars van
BMV en Willemsen
kennen het plan door
en door.*

Een nieuwe woning koop je niet zomaar. Je wilt weten wat er kan, wat bij je past en waar je allemaal op moet letten voor je je handtekening zet. Dan is persoonlijke aandacht en een eerlijk advies wel zo prettig. Annette Brinks van BMV Makelaars en Joris Daniëls van Willemsen Makelaars helpen je graag verder. Ze kennen de stad en het plan door en door en zorgen ervoor dat jij een thuis vindt in Springfield dat helemaal aansluit bij wie jij bent en hoe jij wilt wonen.



Annette Brinks

026 - 355 21 00
nieuwbouw@bmv.nl

*BMV Makelaars
Sweerts de Landasstraat 27
6814 DA Arnhem
www.bvmakelaars.nl*



Joris Daniëls

026 - 445 27 51
nieuwbouw@willemsen.nl

*Willemsen makelaars
Jansplaats 29
6811 GB Arnhem
www.willemsen.nl*



DAAROM KIES JE VOOR NIEUWBOUW

De voordelen van een frisse, nieuwe start

Het kopen van een nieuwbouwwoning is een slimme keuze voor nu en later. Denk bijvoorbeeld aan een goede isolatie en lagere energiekosten. Benieuwd wat je allemaal mag verwachten als je kiest voor nieuwbouw in Springfield? We zetten de belangrijkste voordelen graag voor je op een rijtje.



Springfield 112

ONDERHOUDSARM GEMAK

Met een nieuwbouwwoning kies je voor comfort en gemak. De eerste jaren heb je nauwelijks onderhoud, geen onverwachte reparaties en de zekerheid dat alles nieuw en onder garantie is.

COMFORTABEL BINNENKLIMAAT

Goede isolatie, vloerverwarming, frisse lucht en ruime vertrekken: moderne nieuwbouw is gebouwd voor comfort. Hoger, lichter, stiller en daardoor gewoon fijner wonen.

ENERGIEZUINIG EN TOEKOMSTKLAAR

Hoogwaardige isolatie en energiezuinige installaties zorgen voor een aangenaam woonklimaat en een efficiënt energieverbruik. Dat merk je niet alleen in huis, maar ook aan de energielasten. Zo woon je comfortabel in een toekomstbestendige woning.

LAGERE WOONLASTEN

Een energiezuinige woning, hypotheekrentekorting, lage onderhoudskosten en

een vaste koopsom: samen zorgen ze voor lagere maandlasten. Zo houd je geld over voor de leuke dingen van het leven.

DUURZAAM VOOR MENS EN OMGEVING

Van materialen tot energiegebruik: alles is gericht op minder verbruik, minder uitstoot en meer comfort. Zo woon je niet alleen mooi, maar ook verantwoord.

HELEMAAL VAN JOU

Je kiest je keuken, badkamer en afwerking zelf. En met slimme meerwerkopties maak je van je huis jouw thuis. Op maat, zonder verbouwstress.

VEILIG EN VERTROUWD

Met een nieuwbouwwoning kies je voor comfort en zekerheid. De woning wordt gerealiseerd volgens de bouwvoorschriften en voorzien van kwalitatief hang- en sluitwerk. Een fijne basis om iedere dag met een gerust gevoel thuis te komen.

Stap voor stap op weg naar je appartement of stadswoning in Springfield Arnhem.

STAP 1 - VERKOOPINFORMATIE EVENT

Tijdens het Verkoopinformatie event maak je kennis met Springfield. Op locatie ontvang je het inspiratiemagazine en geven we uitleg over het plan, de verschillende woongebouwen; appartementen en de 12 stadswoningen. Na het event kun je via je persoonlijke account op de website jouw voorkeur(en) voor één of meerdere bouwnummers doorgeven.

STAP 2 - FINANCIËEL

Een goede voorbereiding vergroot je kansen bij de toewijzing. Daarom adviseren wij om vóór de definitieve start verkoop inzicht te krijgen in jouw financiële mogelijkheden. Op de website vind je diverse financieel adviseurs die bekend zijn met het plan en waar je vrijblijvend een financiële check kunt aanvragen. Ook de makelaar kan ondersteunen met een waardebeoordeling van je huidige woning. Zorg dat je jouw financiële situatie vóór de start verkoop in kaart hebt gebracht, zodat je bij de start verkoop direct goed voorbereid jouw voorkeuren kunt doorgeven.

STAP 3 - DEFINITIEVE START VERKOOP

Na de zomer worden de definitieve V.O.N.-prijzen bekendgemaakt en komt alle verkoopdocumentatie online beschikbaar. Vanaf dat moment kun je jouw inschrijving definitief maken en de bouwnummers van jouw voorkeur doorgeven.

STAP 4 - INSCHRIJFPERIODE

Na de start verkoop begint de inschrijfperiode. Deze periode duurt doorgaans één tot twee weken. In deze periode kun je jouw inschrijving

definitief maken voor één of meerdere appartementen of stadswoningen van jouw voorkeur. Via het inschrijfformulier in je persoonlijke account op Springfield Arnhem geef je eenvoudig jouw favoriete bouwnummers door. Zorg ervoor dat je jouw inschrijving vóór de sluitingsdatum volledig hebt afgerond. Hoe snel je inschrijft binnen de inschrijfperiode heeft geen invloed op de toewijzing.

STAP 5 - TOEWIJZING

Na sluiting van de inschrijfperiode worden de appartementen en stadswoningen toegewezen. Daarbij streven we ernaar om zoveel mogelijk kandidaten hun eerste voorkeur toe te wijzen. Bij de toewijzing krijgen ingeschrevenen met een financiële check voorrang op ingeschrevenen zonder financiële check. De exacte planning van de inschrijfperiode en toewijzing wordt op een later moment gecommuniceerd.

STAP 6 - VERKOOPGESPREK MAKELAAR

Krijg je een appartement of woning toegewezen, dan word je uitgenodigd voor een verkoopgesprek bij Willemsen of BMV Makelaars. Zij nemen alle verkoopdocumentatie met je door.

STAP 7 - TEKENEN VAN DE KOOP- EN AANNEMINGSOVEREENKOMST

Gefeliciteerd! Wanneer je besluit over te gaan tot aankoop, onderteken je de koop- en aannemingsovereenkomst en word je de toekomstige eigenaar van een nieuwbouwappartement of stadswoning in Springfield Arnhem.

STAP 8 - KOPERSBEGELEIDING

Na aankoop word je uitgenodigd voor een persoonlijk gesprek met de kopersbegeleider van Ter Steege. Tijdens dit gesprek bespreken we jouw woonwensen en de mogelijkheden voor meer- en minderwerk, zodat de woning of je appartement zoveel mogelijk aansluit op jouw persoonlijke wensen.

STAP 9 - RUWBOUWWENSEN

Binnen de uitgangspunten van het ontwerp kun je jouw appartement of woning verder afstemmen op jouw woonwensen. Niet alle wensen zijn altijd uitvoerbaar vanwege technische of bouwkundige randvoorwaarden. Heb je wensen die niet op de optielijst staan? Bespreek deze dan vóór aankoop met de makelaar, zodat je vooraf weet welke mogelijkheden er zijn.

STAP 10 - BEZOEK AAN DE SHOWROOM SANITAIR, TEGELWERK EN KEUKEN

Je bezoekt de showroom om de afwerking van de badkamer(s), toilet en keuken uit te kiezen.

STAP 11 - AFBOUWWENSEN

Vervolgens stem je met jouw kopersbegeleider de afbouwopties af. Denk hierbij aan de soort binnendeuren, extra stopcontacten of lichtpunten die passen bij de indeling van jouw appartement/woning.

STAP 12 - NOTARIS

Zodra aan alle opschortende voorwaarden uit de koop- en aannemingsovereenkomst is voldaan, word je uitgenodigd voor het passeren van de akte bij de notaris. Vanaf dat moment ben je officieel eigenaar van jouw appartement of stadswoning in Springfield Arnhem.

STAP 13 - START SLOOPWERKZAAMHEDEN

Na het passeren van de akte bij de notaris kan worden gestart met de sloopwerkzaamheden van de bestaande gebouwen op de bouwlocatie. Hiermee wordt de eerste stap gezet richting de realisatie van Springfield Arnhem.

STAP 14 - CONTACTMOMENTEN OP DE BOUWLOCATIE

Tijdens het bouwproces houden we je graag betrokken bij de voortgang van jouw nieuwe woning. Daarom word je uitgenodigd voor verschillende contactmomenten, zoals het start bouw-evenement, kijkdagen op de bouwlocatie en ontvang je regelmatig nieuwsbrieven met updates over de werkzaamheden en planning.

STAP 15 - VOORSCHOUW EN OPLEVERING

Vooruitlopend op de oplevering organiseren we een voorschouw, zodat vóór de daadwerkelijke oplevering de puntjes op de 'i' gezet kunnen worden. Bij de officiële oplevering van het appartement of de woning ontvang je de sleutel en kun je er een thuis van gaan maken.

STAP 16 - VVE EN NAZORG

De Vereniging van Eigenaars (VvE) wordt kort vóór oplevering opgestart en komt in de aanloop naar de oplevering voor het eerst bijeen. Zo worden beheer, onderhoud en de organisatie van de gezamenlijke voorzieningen zorgvuldig voorbereid en goed ingericht.

Na de oplevering start de nazorg van Ter Steege. Eventuele opleverpunten worden zorgvuldig in behandeling genomen en afgehandeld, zodat je met vertrouwen kunt genieten van jouw nieuwe woning of appartement in Springfield Arnhem.

*Meld je aan en
geef alvast je
favoriete bouw-
nummers door.*

SPRINGFIEL ARNHEM

Wonen in Springfield iets voor jou? Meld je dan aan als belangstellende op springfieldarnhem.nl en maak een eigen account aan. Je blijft dan op de hoogte van het laatste nieuws en kunt alvast je favoriete bouwnummers aangeven. Zodra de verkoop start hoor jij dat als eerste.



VERKOOP & INFORMATIE

BMV Makelaars

Sweerts de Landasstraat 27
6814 DA Arnhem
www.bvmakelaars.nl

026 - 355 21 00
nieuwbouw@bmv.nl



Willemsen Makelaars

Jansplaats 29
6811 GB Arnhem
www.willemsen.nl

026 – 445 27 51
nieuwbouw@willemsen.nl



ONTWIKKELING & REALISATIE

Ter Steege Bouw Vastgoed Rijssen B.V.

Reggesingel 32
7461 AK Rijssen



Disclaimer 2026.

Deze uitgave is met zorg samengesteld. Aan de illustraties, plattegronden en teksten in dit inspiratiemagazine kunnen echter geen rechten worden ontleend. De gebruikte artist impressions zijn letterlijk 'impressies' en zijn in sommige gevallen een weergave van optionele of persoonlijke toevoegingen en/of kopersopties. Tevens zijn sommige zaken op het moment van publiceren nog niet definitief, waardoor er nog wijzigingen kunnen ontstaan. De positie van het weergegeven gebouw in de impressies is indicatief. Getracht is een beeld te geven van het project Springfield Arnhem.

Dit inspiratiemagazine maakt geen deel uit van de contractstukken. Tijdens het verkoopgesprek met de makelaar worden de contractstukken behorende bij het betreffende appartement verstrekt.



